

EIFCO

الشركة المصرية لإنتاج الباركيه الصناعي (إيفيكو)
(أرضيات خشبية)



سهل التنظيف



لا يتغير لونه



مقاوم للاستهلاك



مقاوم للصدمات



مقاوم للاحتكاك



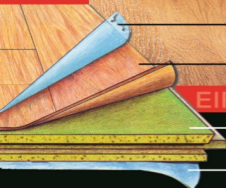
مقاوم لرياح السجائر



مقاوم للاهتراء



مقاوم للبقع



طبقة خارجية غير مرئية
شديدة المقاومة والتحمل

طبقة laminate بأشكال متعددة
والوان مختلفة

طبقة HDF معالجة ضد الحرارة والرطوبة

طبقة سفلية عازلة للحرارة والرطوبة

EIFCO EIFCO EIFCO EIFCO

الوكيل العام في سورية

شركة المورد لمواد البناء والديكور

Syria-Aleppo P.O.Box 25022

Tel. +963 21 2671955

Fax +963 21 2642384

Mob. +963 944 430053

E-Mail: ahokan@aloola.sy

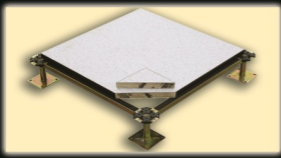
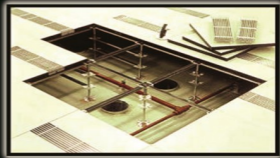
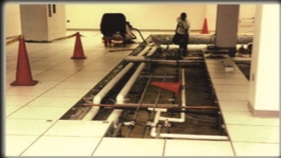
www.almawred-sy.com

شركة المورد لمواد البناء والديكور

ACCESS FLOOR SYSTEM

RAISED FLOOR

أرضيات مرتفعة



RAISED FLOOR

RAISED FLOOR

RAISED FLOOR

AL MAWRED

Building Materials

الوكيل العام في سورية

شركة المورد لمواد البناء والديكور

Syria-Aleppo P.O.Box 25022

Tel. +963 21 2671955

Fax +963 21 2642384

Mob. +963 944 430053

E-Mail: ahokan@aloola.sy

www.almawred-sy.com

SIRO

WOOD S.A.E

SIRO

ألواح خشبية لإكساء الجدران



مبسطة



كورنيشة (سقف)



زاوية داخلية



زاوية خارجية



كورنيشة (جدار)



وزرة (نعلة)



طريقة التركيب



Syria-Aleppo P.O.Box 25022
Tel. +963 21 2671955
Fax +963 21 2642384
Mob. +963 944 430053
E-Mail: ahokan@aloola.sy
www.almawred-sy.com

الوكيل العام في سورية

شركة المورد لمواد البناء و الديكور

PLAS PAN

الواح بلاستيكية من الـ P.V.C لإكساء الأسقف و الجدران

إن ألواح **PLAS PAN** المصنوعة من مادة الـ P.V.C ذات الوجه الأمامي الملبس بغلاف من مادة البولي بروبيلين بألوان و تصاميم متعددة تستخدم لإكساء الأسقف و الجدران و لعزل الرطوبة الظاهرة عليهما.



• القياس و الأبعاد :

القياس (mm)	السماكة (mm)
250 x 5900	8

Syria-Aleppo P.O.Box 25022

Tel. +963 21 2671955

Fax +963 21 2642384

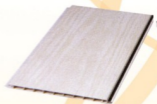
Mob. +963 944 430053

E-Mail: ahokan@aloola.sy
www.almawred-sy.com

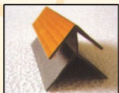
الوكيل العام في سورية
شركة المورد لمواد البناء و الديكور



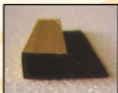
Type : M Single edge with V gap



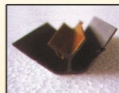
Type : P Single edge with U gap



Laminated external corner
زاوية خارجية



Laminated T joint
كثار (غلق)



Laminated internal corner
زاوية داخلية

T-49

T-55

T-67

T-54

T-66

T-60



T-50

T-56

T-68

T-52

T-53

T-59



T-51

T-57

T-69

T-46

T-58

T-70



F-62

F-68

F-74

F-66

F-72

F-78



F-63

F-69

F-75

F-81

F-73

F-79



F-64

F-70

F-76

F-82

F-61

F-67



F-65

F-71

F-77

F-83

F-53

F-54



Quiet Phon

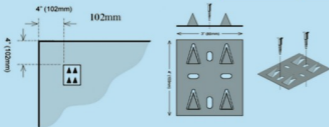
ألواح لإكساء الجدران من الصوف الزجاجي (كوايت فون)

إن ألواح الجدران Quiet Phon المصنوعة من الصوف الزجاجي تستخدم في الأماكن التي تحتاج للعزل الصوتي و الحراري كالمسارح و الفنادق و الجامعات و المكتبات و قاعات الاجتماعات و الملاعب المغلقة و صالات الموسيقى.



المواصفات الفنية : تتميز ألواح الجدران Quiet Phon بوجه مغلف بطبقة من القماش المقاوم للحريق و ظهر مبطن بنسيج زجاجي و لتحقق المواصفات التي تحققها بلامات سقف Quiet Phon القياس و الكثافة :

القياس (mm)	السماكة (mm)	الكثافة (kg/m ²)
600 X 600	40	100
600 X 1200		
600 X 2700		



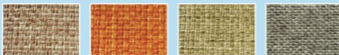
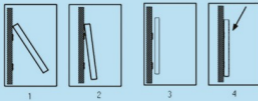
طريقة التركيب :

مكان الإكسسوار من اللوح :

ثبت الكليسات المعدنية على الجدار بحيث يكون مكانها على بعد 10 سم أفقياً و عمودياً عن زاوية اللوح.

تركيب اللوح :

ضع حافة اللوح العلوية على خط مرجعي، حرك بعناية أسفل اللوح لمعايرة اللوح و لمقابلة رؤوس الكليسات. عندما يصبح اللوح في مكانه اضغط على اللوح باتجاه الجدار لتدخل رؤوس الكليسات في اللوح.



الوكيل العام في سورية

شركة العمود لمواد البناء و الديكور

Syria-Aleppo P. O.Box 25022

Tel. +963 21 2671955

Fax +963 21 2642384

Mob. +963 944 430053

E-Mail: ahokan@aloola.sy

www.almawred-sy.com

GYP Ceil

أسقف مستعارة من الجبسوم بورد (جيبسيل)

إن أسقف GYP Ceil المصنوعة من ألواح الجبسوم بورد ذات الوجه الامامي الملبس بالفينيل
مختلف النقشات و الوجه الخلفي الملبس بورق الالمنيوم
تتميز بأنها إقتصادية وسهلة التركيب والتنظيف وصديقة للبيئة



154



567



568



572



573



574



575



576



600



608



975



991



993



996



997

Quiet Phon

أسقف مستعارة من الصوف الزجاجي (كوايت فون)

إن أسقف Quiet Phon المصنوعة من الصوف الزجاجي تستخدم في الأماكن التي تحتاج لعزل الصوتي والحراري كالمسارح و الفنادق و الجامعات و المكتبات و قاعات الاجتماعات و الملاعب المغلقة و صالات الموسيقى.



المواصفات الفنية:

تتميز بلاطات أسقف Quiet Phon بوجه مطلي بطبقة Acoustic وظهر مبطن بنسيج زجاجي و مدهونة الحواف لتكون بلاطة متماسكة و لتحقق المواصفات التالية ،
• امتصاص الصوت : إن بلاطات أسقف Quiet Phon مصنفة حسب نظام ASTM C 423 حيث تبلغ قيمة معامل تخفيض الضجيج NRC بين 0.9 و 1.0 حيث إن القيمة 1.0 هي القيمة العظمى التي يمكن تحقيقها.

- **أمان الحريق :** إن بلاطات أسقف Quiet Phon خضعت لعدة اختبارات في مجال أمان الحريق مثل (قابلية الاشتعال - سرعة انتشار اللهب - العزل الحراري) و هي متوافقة مع ASTM E 84 و DIN 4102 و BS 476
- **كفاءة الإنارة :** إن الإنارة تسهم بشكل كبير في المظهر العام للمكان، حيث إن نسبة انعكاس الضوء عبر أسقف Quiet Phon تصل حتى 85% و ذلك بسبب السطح المعالج بطلاء خاص.
- **مقاومة الرطوبة :** إن بلاطات أسقف Quiet Phon لا تتأثر بالرطوبة لأنها مصنوعة من اليفاف الصوف الزجاجي المقاوم للماء حيث تصل نسبة مقاومتها للرطوبة حتى 90% في درجة حرارة 35 مئوية.
- **العازلية الحرارية :** تمتاز أسقف Quiet Phon بعازليتها للحرارة حيث يبلغ معامل التوصيل الحراري $w/m.k$ 0.04
- **إمكانية التنظيف :** إن سطح بلاطات أسقف Quiet Phon طارد للغبار يمكن تنظيفها بشكل سهل إما بطريقة شفط الهواء أو بطريقة التنظيف الرطب.
- **الأثر البيئي :** إن بلاطات أسقف Quiet Phon تتلائم مع معظم أنظمة البيئة الدولية وهي منتجات سليمة صحيا لا تحتوي على مواد ضارة بالصحة و البيئة.
- **سهولة الصيانة :** إن بلاطات أسقف Quiet Phon سهلة التركيب و الفك حيث يمكن الوصول بسهولة إلى التعميدات المختلفة التي خلفها من أجل الصيانة.

• القياس و الكثافة :

القياس (mm)	السمكة (mm)	الكثافة (kg/m ³)
600 × 600	15 - 20 - 25	100
600 × 1200		

Syria-Aleppo P.O.Box 25022
Tel. +963 21 2671955
Fax +963 21 2642384
Mob. +963 944 430053
E-Mail: ahokan@aloola.sy
www.almawred-sy.com

الوكيل العام في سورية
شركة المورد لمواد البناء و الديكور



امتصاص الصوت



أمان الحريق



كفاءة الإنارة



مقاومة الرطوبة



العازلية الحرارية



إمكانية التنظيف



الأثر البيئي



سهولة الصيانة





امتصاص الصوت



امان الحريق



كفاءة الإضاءة



مقاومة الرطوبة



المقاومة الحرارية



إمكانية التنظيف



الانثر البصري



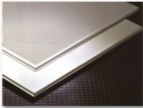
سهولة الصيانة

TALENT Aluminum Ceiling Tiles

أسقف مستعارة من الألمنيوم



سقف سكة ظاهرة



بلاطة سكة ظاهرة



بلاطة سكة مخفية



سقف سكة مخفية

إن أسقف TALENT المصنوعة من الألمنيوم المثقبة تستخدم في الأماكن التي تحتاج للعزل الصوتي كالمسارح والجامعات والمكتبات وقاعات الاجتماعات والفنادق والملاعب المغلقة.

المواصفات الفنية :

تتميز بلاطات أسقف TALENT المصنوعة من الألمنيوم المثقبة بوجه مطلي بمادة البوليسيتير سماكة ٨٠ ميكرون مقاوم للعوامل الجوية وظهر مبطن بنسيج أسود من السيلولوز يساعد في امتصاص الصوت ولتحقق المواصفات التالية:

امتصاص الصوت : إن بلاطات أسقف TALENT المثقبة عازلة للصوت حيث تبلغ قيمة معامل تخفيض الضجيج ٠,٧٥ حيث أن القيمة ١,٠ هي القيمة العظمى التي يمكن تحقيقها.

أمان الحريق : إن بلاطات أسقف TALENT خضعت لاختبار مقاومة الحريق حيث تحققت مستوى B1 حسب نظام BS 476

كفاءة الإضاءة : إن الإضاءة تسهم بشكل كبير في المظهر العام للمكان، حيث أن نسبة انعكاس الضوء عبر أسقف TALENT تتراوح بين ٧٠% - ٨٠% وذلك حسب اللون المستخدم.

مقاومة الرطوبة : إن بلاطات أسقف TALENT لا تتأثر بالرطوبة لأنها مصنوعة من الألمنيوم حيث تصل نسبة مقاومتها للرطوبة حتى ١٠٠%

المقاومة الحرارية : تمتاز بلاطات أسقف TALENT بمقاومتها العالية للحرارة حيث تعتبر الاختيار الأمثل من الأسقف المعلقة التي تستخدم في الأماكن ذات الحرارة العالية.

إمكانية التنظيف : يمكن تنظيف أسقف TALENT بشكل سهل بطريقة التنظيف الرطب.

الأثر البصري : إن بلاطات أسقف TALENT تتلائم مع معظم أنظمة البيئة الدولية وهي منتجات سليمة صحياً لا تحتوي على مواد ضارة بالصحة والبيئة.

سهولة الصيانة : إن بلاطات أسقف TALENT سهلة التركيب والفك حيث يمكن الوصول بسهولة إلى التمديدات المختلفة التي خلفها من أجل الصيانة.

القياس والأبعاد:

المسافة mm	الأبعاد mm	النوع
0.7	595 X 595	بلاطة مثقبة سكة ظاهرة
0.7	600 X 600	بلاطة مثقبة سكة مخفية

Syria-Aleppo P.O.Box 25022
Tel. +963 21 2671955
Fax +963 21 2642384
Mob. +963 944 430053
E-Mail: ahokan@aloola.sy
www.almaawred-sy.com

الوكيل العام في سورية
شركة المورد لمواد البناء والديكور

الإكسسوار المستخدم و طريقة تركيب الأسقف ذات السكة المخفية :

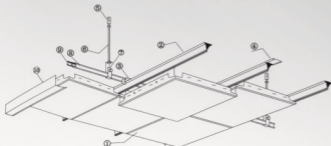
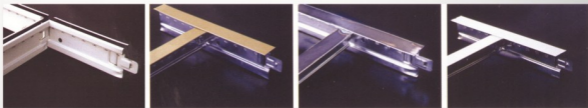


Illustration for fixing open frames



Bevelled edge Ceiling Cross-section

الإكسسوار المستخدم في تركيب الأسقف ذات السكة الظاهرة :



أسقف ذات تصميم خاص :





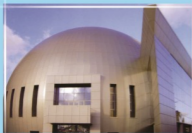
ISO9001:2000 APPROVED COMPANY BY TÜV GERMANY

Aluminum Composite Panels (A.C.P) ألواح الألمنيوم المركب



GENERAL PROPERTIES

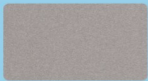
Testing Item	Standard	Result
Unit weight	ASTM D792	T3mm=4.6kg/m ² T4mm=5.5kg/m ²
Outdoor temperature resistance	ASTM D1654	No abnormality
Thermal expansion	ASTM D696	3.0×10 ⁻⁴ °C ⁻¹
Thermal deformation temperature	ASTM D648	115°C
Thermal conduction	ASTM 976	0.102kcal/m.hr°C
Flexural rigidity	ASTM C363	14.0×10 ³
Impact resistance	ASTM D732	1650kgf
Adhesive strength	ASTM D903	0.74kgf/mm
Sound-insulating rate	ASTM E413	29dB
Flexural Elasticity	ASTM D790	4025kg/mm ²
Shear resistance	ASTM E732	2.6kgf/mm ²
Minimum bending radius	ASTM E790	(L)O45mm (P)O70mm
Fire propagation	ASTM E84	Qualified
Smoke developed	ASTM E84	<45
Wind-pressure resistance	ASTM E330	Passed
Properties against water	ASTM E331	Passed
Properties against air	ASTM E283	Passed



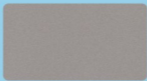
PRODUCT CONSTRUCTION



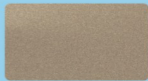
- PROTECTION FILM
- P.V.D.F FACE COAT
- P.V.D.F PRIMER
- CHEMICAL CONVERSION COAT
- HIGH STRENGTH ALUMINUM COAT
- ANTI-RUSTIC COAT
- ADHESIVE FILM
- PE CORE BOARD
- ADHESIVE FILM
- ANTI-RUSTIC COAT
- HIGH STRENGTH ALUMINUM COAT
- CHEMICAL CONVERSION COAT
- ANTI-CORROSIVE PRIMER



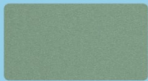
YT-001



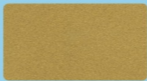
YT-002



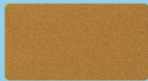
YT-003



YT-004



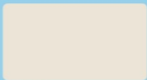
YT-005



YT-006



YT-007



YT-008



YT-009



YT-010



YT-011



YT-012



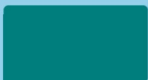
YT-013



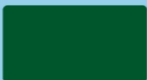
YT-014



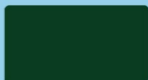
YT-015



YT-016



YT-017



YT-018



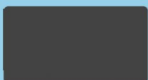
YT-019



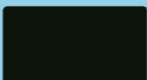
YT-020



YT-021



YT-022



YT-024

الوكيل العام في سورية

شركة المورد لمواد البناء والديكور

Syria-Aleppo P.O.Box 25022

Tel. +963 21 2671955

Fax +963 21 2642384

Mob. +963 944 430053

E-Mail: ahokan@aloola.sy

www.almawred-sy.com

SIRO®

W O O D S . A . E

WALL CLOSET

خزائن جدارية



SIRO SIRO SIRO SIRO SIRO SIRO SIRO SIRO

Syria-Aleppo
P.O.Box 25022
Tel. +963 21 2671955
Fax +963 21 2642384
Mob. +963 944 430053

E-Mail: ahokan@aloola.sy
www.almawred-sy.com

الوكيل العام في سورية
شركة المورد لمواد البناء و الديكور



ART DECORATION BOARD

ألواح خشبية فنية للديكور

إن ألواح **Art Decoration Board** المصنوعة من مادة الـ M.D.F ذات وجه أمامي محفور بشكل ثلاثي الأبعاد بأشكال و تصاميم متعددة ، قابلة للبخ والدهان ، تستخدم في تطبيقات الديكور للجدران والمفروشات حيث تضيف على المكان لمسة فنية حديثة وتمنحه بعداً "عصرياً".



النوع	القياس (mm)	السماكة (mm)
Wave Board	1220 X 2440	15
Picasso Board	1220 X 2440	5
Egypt Board	890 X 1775	30
Baroque Board	825 X 1650	30

القياس والأبعاد :

Syria-Aleppo P.O.Box 25022
Tel. +963 21 2671955
Fax +963 21 2642384
Mob. +963 944 430053
E-Mail: ahokan@aloola.sy
www.almawred-sy.com

الوكيل العام في سورية
شركة المورد لمواد البناء والديكور

Baroque Board
(old copper)

165 x 82.5 x 3 cm

A	B	
	C	
E	D	
	F	G
H	I	J
K	L	M



Egypt Board
(golden)

177.5 x 89 x 3 cm

A	B	C
D	E	F
		G
H		I
J	K	



Picasso 1



Picasso 2



Picasso 3



Picasso 4



3 #



5 #



7 #



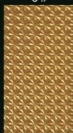
8 #



9 #



17 #



21 #



24 #



30 #



41 #



47 #



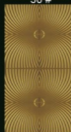
51 #



52 #



53 #



54 #



55 #



59 #



64 #



TEPE BETOPAN

ألواح إسمنتية Cement Boards

تستخدم الألواح الإسمنتية في إكساء وتنفيذ الجدران الداخلية والخارجية في الأبنية التي تحتاج إلى عزل حراري وصوتي بالإضافة إلى عزل الرطوبة، كذلك في الأبنية المقاومة للزلازل.



شركة المورد لمواد البناء والديكور

Syria - Aleppo - P.O.Box: 25022

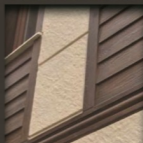
Tel. : +963 21 2671955

Fax : +963 21 2642384

Mob. : +963 944 430053

E-mail: ahokan@aloola.sy

www.almawred-sy.com



المواصفات الفنية:

تتألف الألواح الإسمنتية من مادتين أساسيتين وهما الإسمنت والخشب (ألياف خشبية) حيث تجمع بين خصائص كلا المادتين وتتميز بما يلي:

مقاومة الرطوبة: حيث تعتبر الألواح الإسمنتية betopan الحمل الأمثل للجدران الداخلية والخارجية بسبب مقاومتها للرطوبة. مقاومة العفن والحشرات: إن الألواح الإسمنتية betopan لا تتعفن بسبب مقاومتها للرطوبة.

مقاومة الحريق: إن الألواح الإسمنتية betopan خضعت لعدة اختبارات في مجال أمان الحريق (قابلية الاشتعال - سرعة انتشار اللهب - B1) وهي متوافقة مع TS EN 13501-1 و DIN 4102-1 العازلية الحرارية: إن سماكة 1 سم من الألواح الإسمنتية betopan تحقق عازلية حرارية مساوية لسماكة 10 سم من البتون، حيث يبلغ معامل التوصيل الحراري 0.20 w/m.k .

امتصاص الصوت: إن الألواح الإسمنتية betopan تساهم في امتصاص الصوت حسب نظام TS EN 13986 Article 5.11 حيث يبلغ معامل امتصاص الصوت:

- from 250 Hz To 500 Hz = 0.1

- from 1000 Hz To 2000 Hz = 0.3

مقاومة الزلازل والقص: إن الألواح الإسمنتية betopan أكبر مقاومة لقوى الشد والقص من الألواح المثيلة لها مثل ألواح الجبسوم وذلك بسبب الألياف الخشبية حيث تبلغ مقاومة الانحناء 9 N/mm^2 ومعامل المرونة $4500 \text{ N/mm}^2 \leq$

سهولة التركيب: تمتاز الألواح الإسمنتية betopan بسهولة القص والثقب والتركيب نظراً لكون الخشب أحد مكوناتها، كما يمكن تطبيق الدهانات أو ورق الجدران أو لصق السيراميك عليها.

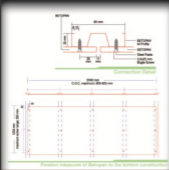
القياس والكثافة والوزن:

الوصفات النوع	betopan®	Yalipan® (wooden design)	Tasonit® (stone design)
الكثافة (kg/m³)	1300	1600	1600
القياس (mm)	1250 x 2500 / 2800 / 3000	1250 x 2500 / 2800 / 3000	1250 x 2500 / 2800 / 3000
السماكة (mm)	8-10-12-14-16-18	10 - 12	12
الوزن (kg/m²)	10-13-16-18-20-23	16 - 19	19

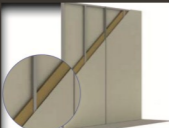


ALMAWRED

BUILDING MATERIALS



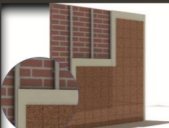
طريقة التركيب



تنفيذ جدار داخلي من الألواح الإسمنتية



تركيب الألواح الإسمنتية على جدار خارجي



لصق السيراميك على الألواح الإسمنتية



استخدام الألواح الإسمنتية في تغطية أرضيات السقيفة

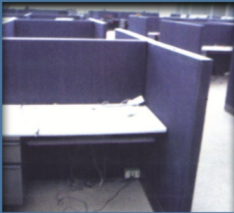


ESDCO

ألواح أكسيد المغنيسيوم

Magnesium Oxide Boards

هي ألواح قوية متعددة الاستخدام، ذات ملمس ناعم وأطراف مستقيمة خفيفة الوزن وتتكون من صخور طبيعية مثل أكسيد المغنيسيوم وكلوريد المغنيسيوم ومواد أخرى مثل الألياف النباتية، ولا تحتوي على أسبستوس أو مواد كيميائية ضارة، لذلك هي صديقة للبيئة. تستخدم ألواح أكسيد المغنيسيوم في أعمال البناء والديكور في المباني السكنية والتجارية والصناعية والفنادق والمستشفيات ومراكز التسوق (أسقف - قواطع الجدران - الأماكن الرطبة - إكساء جدران داخلية وخارجية).



شركة المورد لمواد البناء والديكور

Syria - Aleppo - P.O.Box: 25022
Tel. : +963 21 2671955
Fax : +963 21 2642384
Mob. : +963 944 430053
E-mail: ahokan@aloola.sy
www.almawred-sy.com



مقاوم للحريق



مقاوم للماء



عازل للصوت



مقاوم للحرارة



مقاوم للكيمويات



صديق البيئة



مقاوم للبكتريا



مقاوم للتلح

